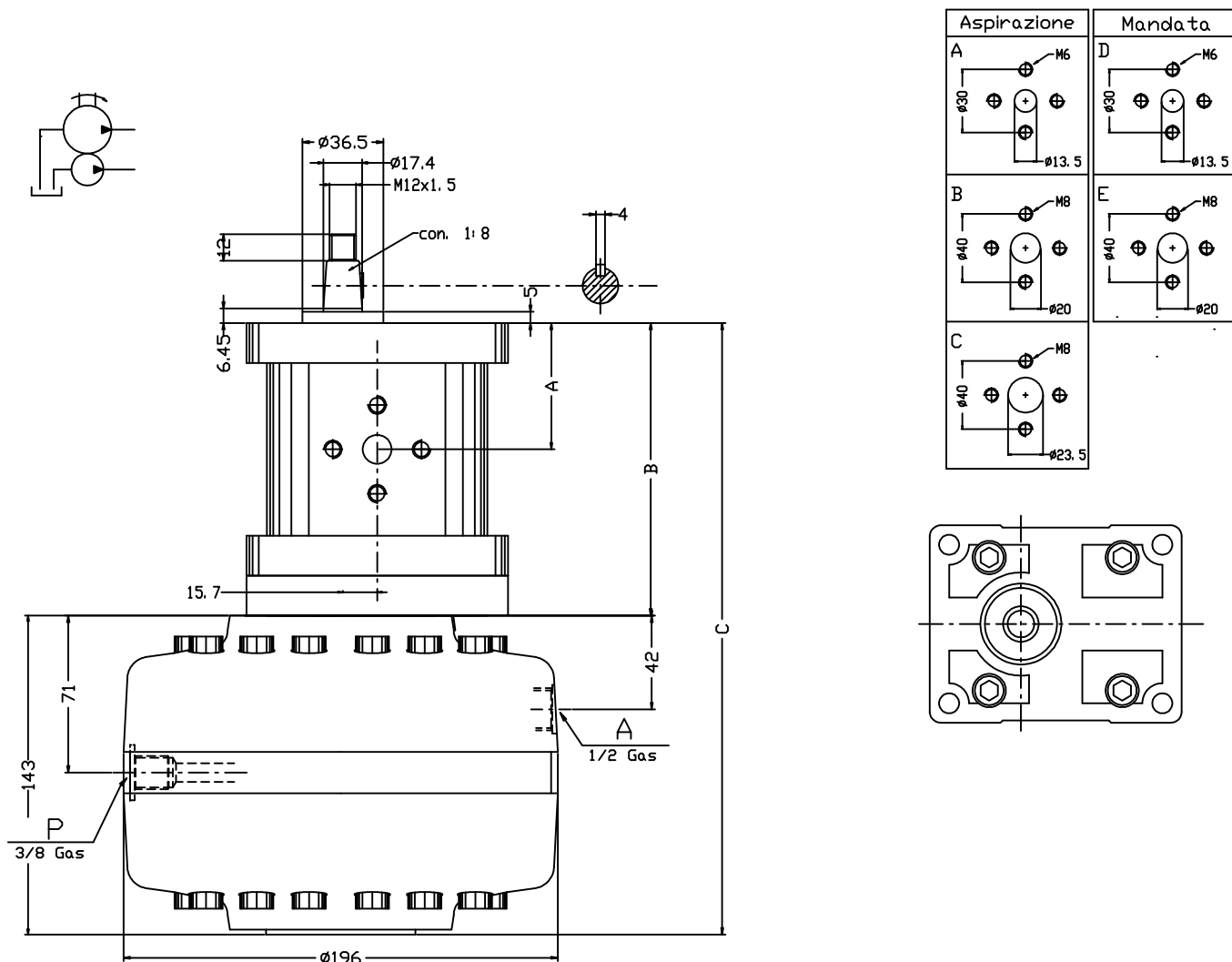




HP Hydro Power s.r.l.

Pompe a pistoni radiali - Oleodinamica - Impianti

Pompa a due stadi PV2- ... / PR 14 - ...



Caratteristiche generali

Tipo di apparecchio	Pompa a due stadi a cilindrata fissa
Costruzione	Pompa BP ad ingranaggi flangiata in asse a pompa a pistoni radiali AP
Fissaggio	Attacco flangiato lato albero
Senso di rotazione	Da specificare se orario o antiorario
Velocità di rotazione	500-1900 g/m, ottimale 900-1500 g/m
Montaggio	Esterno o ad immersione da specificare
Campo di temp. ambientale	da -20°C a +60°C
Fluido idraulico	Olio minerale DIN 51524-51525
Campo di temp. del fluido	Da -10°C a +70°C, ottimale da +30°C a +60°C
Campo di viscosità del fluido	16-300cSt (2,4-40°E), ottimale 20-35 cSt (2,9-4,3°E)
Filtraggio	25-60 micron a seconda dell'impiego
Portata	Vedere tabelle

Modello	cc/giro BP	L/m BP a 1450g/m	P MAX BP	cc/giro AP	L/m AP AP	P. MAX AP	A	B	C	Aspir.	Mand.
PV2-4/PR7..	4,20	6,10	260	8,82 - 17,22	12,5 - 24,5	500-250	41,7	101,4	244,4	Tipo A	Tipo D
PV2-6/PR7..	6,00	8,70	260	8,82 - 17,22	12,5 - 24,5	500-250	43,2	104,4	247,4	Tipo A	Tipo D
PV2-9/PR7..	8,40	12,10	260	8,82 - 17,22	12,5 - 24,5	500-250	45,2	108,4	251,4	Tipo A	Tipo D
PV2-11/PR7..	10,80	15,60	260	8,82 - 17,22	12,5 - 24,5	500-250	47,2	112,4	255,4	Tipo A	Tipo D
PV2-14/PR7..	14,40	20,90	250	8,82 - 17,22	12,5 - 24,5	500-250	50,2	118,4	261,4	Tipo B	Tipo D
PV2-17/PR7..	16,80	24,30	230	8,82 - 17,22	12,5 - 24,5	500-250	52,2	122,4	265,4	Tipo B	Tipo D
PV2-19/PR7..	19,20	27,80	210	8,82 - 17,22	12,5 - 24,5	500-250	54,2	126,4	269,4	Tipo B	Tipo D
PV2-22/PR7..	22,80	33,00	200	8,82 - 17,22	12,5 - 24,5	500-250	57,2	132,4	275,4	Tipo B	Tipo D
PV2-26/PR7..	26,20	37,90	170	8,82 - 17,22	12,5 - 24,5	500-250	59,2	136,4	279,4	Tipo C	Tipo E
PV2-30/PR7..	30,00	43,50	160	8,82 - 17,22	12,5 - 24,5	500-250	63,2	144,4	287,4	Tipo C	Tipo E
PV2-34/PR7..	34,20	49,50	150	8,82 - 17,22	12,5 - 24,5	500-250	66,7	151,4	294,4	Tipo C	Tipo E
PV2-40/PR7..	39,60	57,40	140	8,82 - 17,22	12,5 - 24,5	500-250	71,2	160,4	303,4	Tipo C	Tipo E